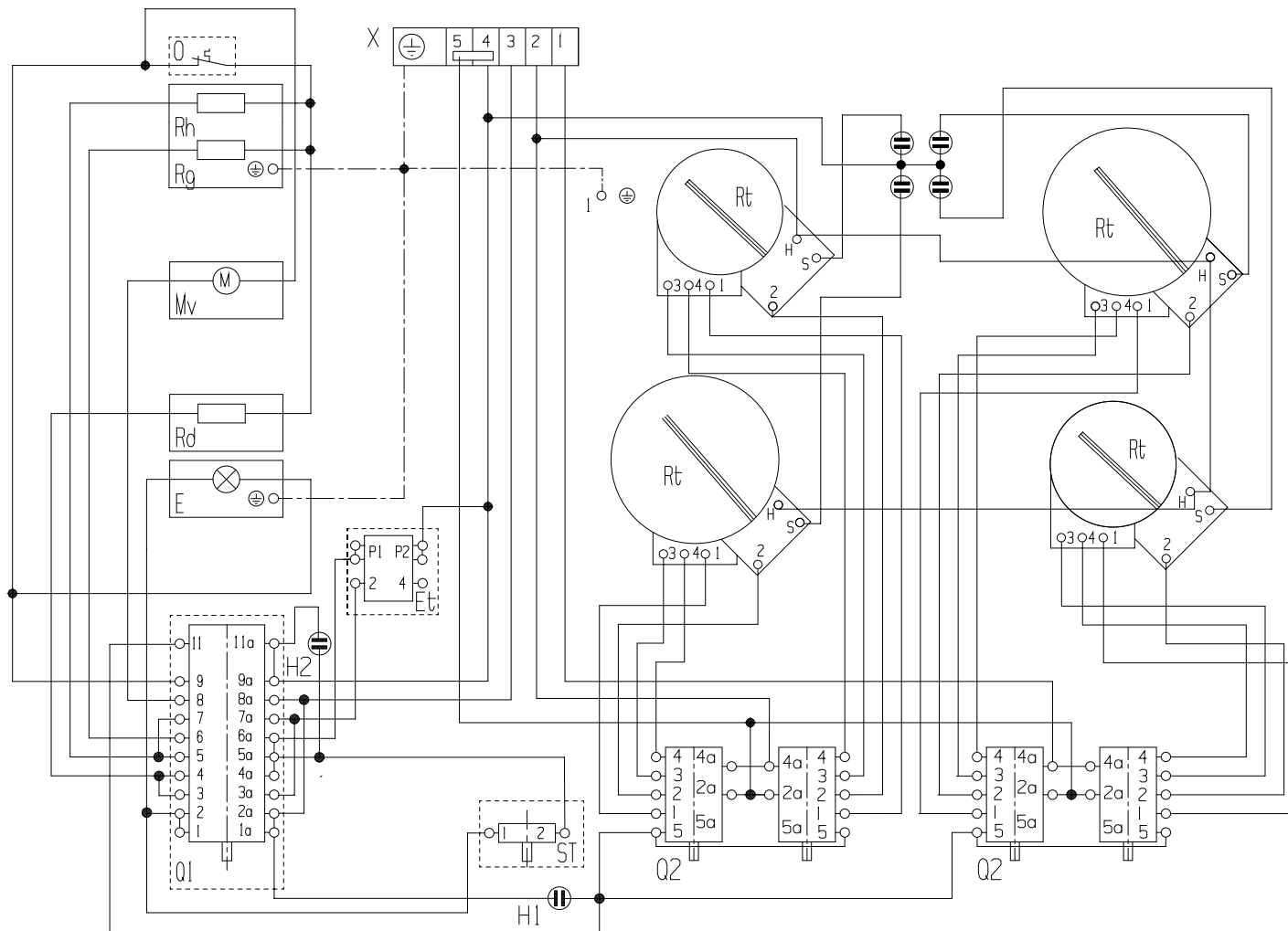


# SCHEMA K36E 2DUO\_CG



X - Přívodní svorkovnice / Connection box  
 E - Svítidlo pečící trouby / Oven light  
 ST - Regulačtor teploty / Oven thermostat  
 Q1 - Přepínač funkcí pečící trouby / Oven function switch  
 Q2 - Přepínače top. těles / Hotplate control switch

Rh - Horní topné těleso / Upper heating element  
 Rd - Dolní topné těleso / Bottom heating element  
 Rg - Grilovací topné těleso / Grill heater  
 Mv - Motor ventilátoru / Oven fan  
 Rt - Sálavá topná tělesa / Cooktop heater  
 O - Omezovač teploty / Thermal cutout  
 Et - Energoregulačtor trouby / Oven energy regulator  
 1 - Ochranný bod nosník zad. trouby / Central cross profile earthing point